



Enregistreur Vocal Intelligent

Manuel d'utilisation

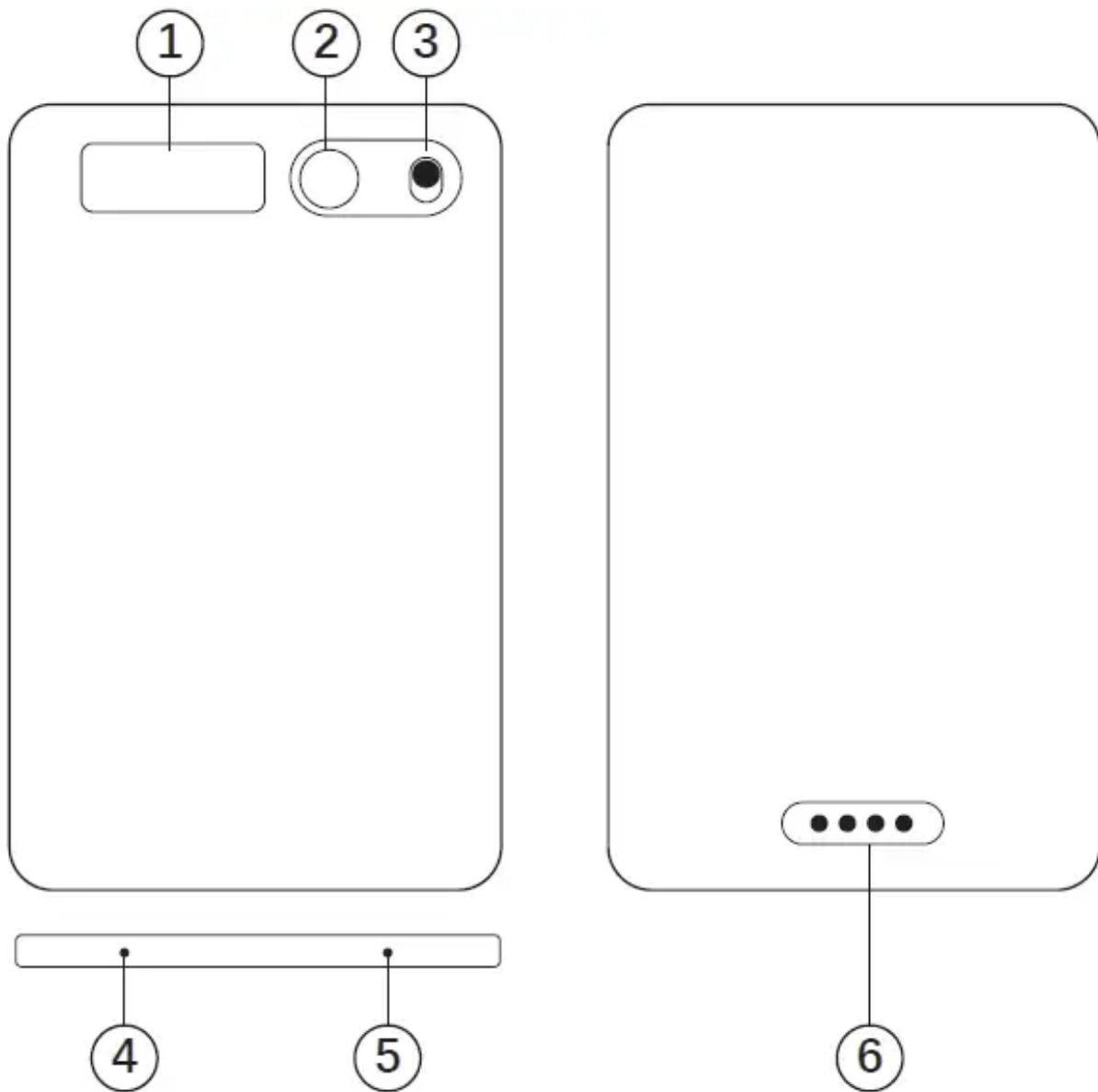


Veillez lire attentivement ce guide d'utilisation avant toute utilisation.

Pour lire des données, veuillez utiliser le câble de données d'origine.

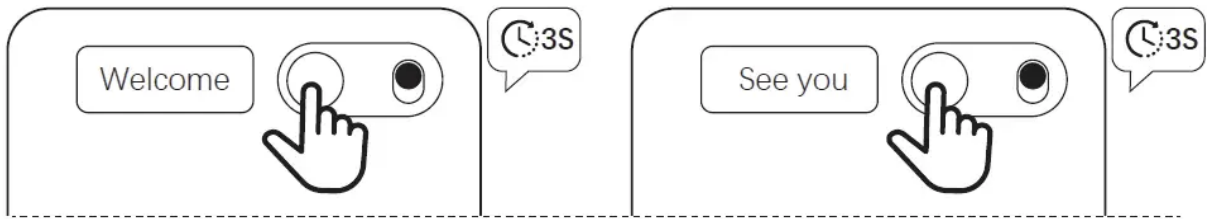
Cet appareil doit être chargé avec une tension de 5V.

L'utilisation d'un chargeur rapide 9V risque de l'endommager.



- 1 : Écran
- 2 : Bouton d'allumage
- 3 : Bouton d'enregistrement
- 4 : Micro 1
- 5 : Micro 2
- 6 : Interface magnétique

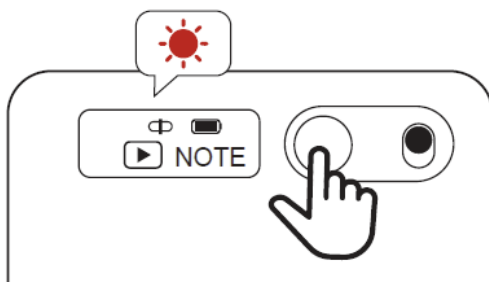
Marche/arrêt



État d'arrêt : Appuyez sur le bouton d'alimentation et maintenez-le enfoncé pendant 3 secondes pour allumer l'appareil.

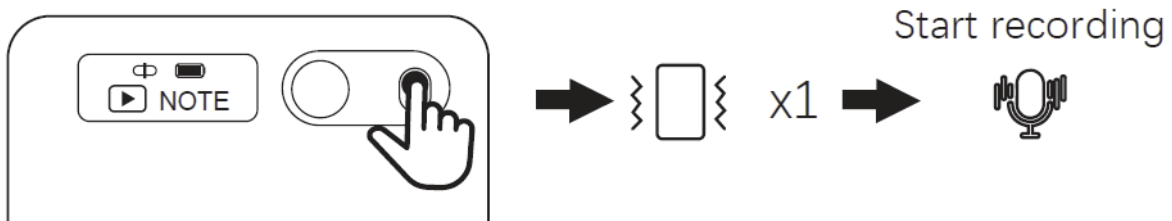
État de mise sous tension : Appuyez sur le bouton d'alimentation et maintenez-le enfoncé pendant 3 secondes pour éteindre l'appareil.

État de veille



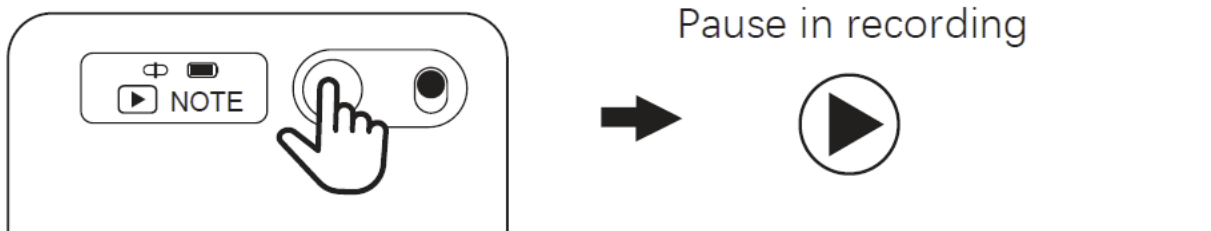
Lorsque l'écran est éteint, appuyez brièvement sur le bouton d'alimentation pour allumer l'écran.

Démarrez l'enregistrement



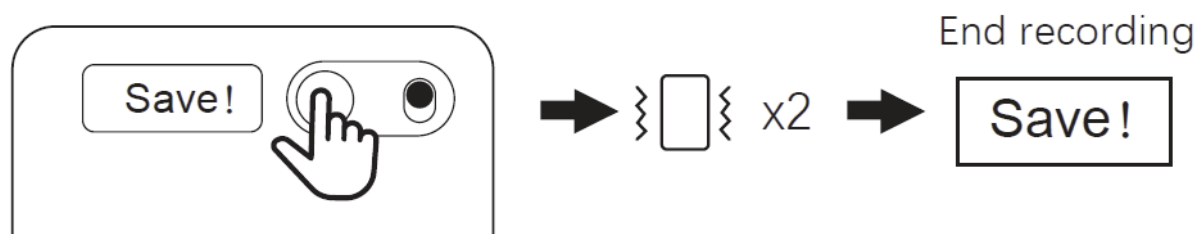
Appuyez sur le bouton d'enregistrement vers le haut ; l'enregistreur vibre une fois, indiquant que l'enregistrement a commencé.

Mettre l'enregistrement en pause



Appuyez brièvement sur le bouton d'alimentation pour mettre l'enregistrement en pause.

Fin de l'enregistrement



Appuyez sur le bouton d'enregistrement ; l'enregistreur vibre deux fois et le mot « save » apparaît à l'écran, ce qui signifie que l'enregistrement est sauvegardé et terminé.

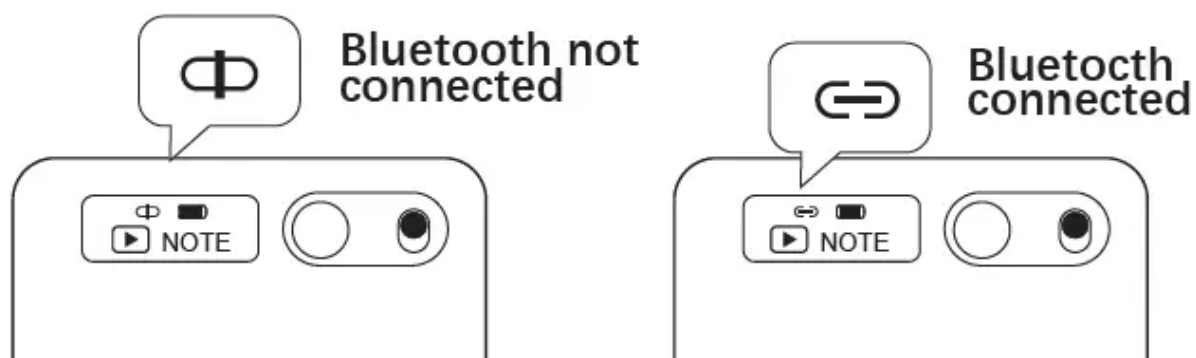
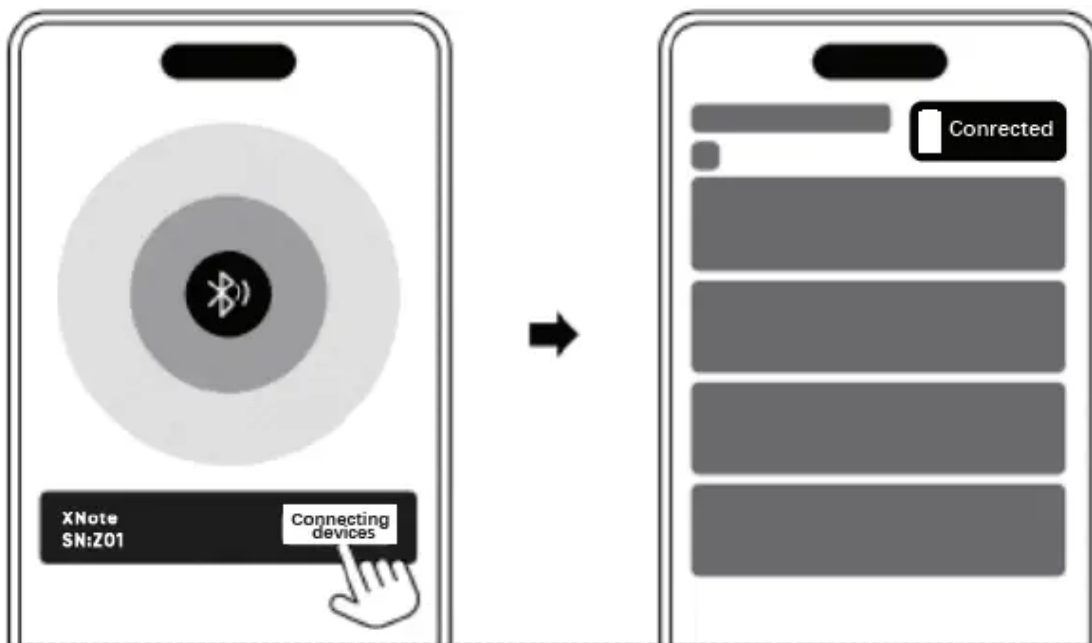
Mode APPEL

(Mode d'enregistrement des appels) Double-cliquez pour passer en mode Appel lorsque le voyant d'affichage est allumé.

Mode NOTE (Mode d'enregistrement normal) Double-cliquez pour passer en mode Note lorsque l'écran est allumé.

Bluetooth 5.0 connexion (si besoin)

Ouvrez l'application désirée, recherchez l'équipement du produit et connectez-vous en Bluetooth 5.0.



Chargement

Il est recommandé d'utiliser le câble de données d'origine pour le connecter à votre ordinateur et charger l'appareil.

Si vous utilisez un adaptateur secteur, veuillez utiliser un adaptateur avec un courant de charge de 1A ou moins. Un adaptateur trop puissant pourrait endommager l'appareil ou présenter un danger.

Indication de charge : le niveau de batterie clignote à l'écran ; charge complète : un message s'affiche à l'écran.

Si l'appareil n'est pas utilisé pendant une période prolongée, veuillez le charger et le décharger au moins une fois tous les trois mois afin de préserver la batterie.

Veuillez enregistrer le fichier en cours d'enregistrement avant de le connecter à l'ordinateur. Brancher cet appareil à un USB arrête l'enregistrement.

Informations matérielles

Type de produit : Enregistreur intelligent 64 GB

Cryptage des enregistrements : Non

Batterie : Batterie polymère 400 mAh

Format d'enregistrement : MP3

Durée d'enregistrement : Jusqu'à 35 heures

Autonomie en veille : Environ 166 jours

Microphone : Silicium + Os

Bluetooth : 5.0

Transport : USB

Matériaux : Alliage d'aluminium

Température de fonctionnement : 0 à 45 °C

Pour des raisons évidentes de confidentialité, veuillez extraire vos audios régulièrement. Notre société décline toute responsabilité en cas de perte du boîtier/données.

Points importants

Restrictions légales

Veillez respecter scrupuleusement les lois en vigueur et ne pas utiliser ce produit de manière illégale.

La société décline toute responsabilité quant aux conséquences d'une utilisation illégale.

Protection de la vie privée

Toutes les données sont stockées uniquement sur l'appareil d'enregistrement, vider le régulièrement sur un support sécurisé.

Sécurité des données

La société n'est pas responsable de la perte ou de la détérioration de vos données personnelles causées par des problèmes matériels ou logiciels, la maintenance du produit, le remplacement de la batterie ou tout autre événement imprévu.

Paramètres du produit

En raison des mises à jour du micrologiciel, les paramètres et l'utilisation réels de ce produit peuvent différer de ceux décrits dans ce manuel.

Si les performances et les fonctionnalités du produit ont changé, veuillez-vous référer à la documentation la plus récente.

Sécurité

Gardez l'appareil et ses accessoires hors de portée des enfants afin d'éviter tout risque d'étouffement ou de blessure. Ne pas exposer la batterie (bloc-batterie ou batteries installées) au feu ou à une chaleur excessive (comme en plein soleil l'été, etc.).

Avis important : N'utilisez pas de produits chimiques ni de réactifs pour nettoyer l'enregistreur, car cela endommagerait sa surface et la corroderait.

Capacité de stockage

Le logiciel système sous-estime l'espace de stockage disponible.

La capacité réelle disponible sera légèrement inférieure à celle indiquée dans les spécifications.

Gestion des émetteurs radiofréquences de faible puissance

Pour les équipements radiofréquences de faible puissance ayant obtenu un certificat d'autorisation, il est interdit aux entreprises, aux commerces ou aux utilisateurs de modifier la fréquence, d'augmenter la puissance ou de modifier les caractéristiques et fonctions d'origine sans autorisation.

L'utilisation d'équipements radiofréquences de faible puissance ne doit pas affecter la sécurité aérienne ni perturber les communications légales : en cas de perturbation, l'appareil doit être immédiatement arrêté et ne peut être réutilisé qu'après résolution du problème. La communication légale mentionnée au paragraphe précédent désigne les communications radio fonctionnant conformément à la loi sur la gestion des télécommunications.

Les équipements radiofréquences de faible puissance doivent résister aux interférences provenant de communications légales ou d'équipements électriques industriels, scientifiques et médicaux émettant des ondes radio.

Exposition aux radiofréquences

Cet appareil a été évalué et déclaré conforme aux exigences générales d'exposition aux radiofréquences.

Cet appareil peut être utilisé sans restriction dans des conditions d'exposition portables.